

Technische lijst Cultura Ede

Licht

Zaalbrug	6 PC 2000 Watt Spotlight, Com 25 PC, 4° - 66° incl. barndoor 6 PC 2000 Watt AdB, C 203 PC, 8° - 58° incl. barndoor 12 profielspots 750 Watt ETC CE source four, 15° - 30° incl. diafragma en messen, gobomaat B
Portaalbrug	12 PC 1000 Watt Spotlight Com 12 PC, 9° - 58° incl. barndoor 10 profielspots 750 Watt ETC CE source four, 15° - 30° incl. diafragma en messen, gobomaat B 2 profielspots ETC CE source four, 15° - 30° met Lites retrofit full color LED 12 kanaals incl. diafragma en messen, gobomaat B
Zijbruggen	links en rechts 3 profielspots ETC CE source four, 25° - 50° met Lites retrofit full color LED 12 kanaals incl. diafragma en messen, gobomaat B
Horizon	7 ETC lustr 2 met horizon adapter (led!!!)
Overig	12 PC 1000 Watt Spotlight Com 12 Pc, 9° - 58° incl. barndoor 8 profielspots ETC CE source four, 25° - 50° met Lites retrofit LED 3200° K incl. diafragma en messen, gobomaat B 12 Fresnels 2000 Watt DSTTL 4 sixbars PAR 64 1000 Watt CP 62 (medium) of CP 61 (spot) 8 shortnose PAR 64 1000 Watt CP62 (medium) 4 multipar met lenzen spot tot wide. 4 x striplight (2 x 12 lamps) 6 500 watt spotjes, 3 PC, 3 fresnel 6 Redhead 800 Watt incl statief 12 Prolights Studio COB LED par 5 kanaals
Dimmers	132 digitale dimmers 2300 watt, theatertechnisch lab, dimBLOCK, sturing DMX 512, alleen softpatch!
Regeltafel	ETC Ion met standaard met één faderwing (2 x 20 kanalen), 2 DMX 512 hemels
Bekabeling	alle trekken zijn te voorzien van multikabel met 6 dimmerkanalen (NOB norm) twee vaste DMX lijnen van techniekplaats naar dimmers en links en rechts achter op toneel zowel de A als de B lijn kunnen uitgesplitst worden bij de trekken. diverse verlengkabels tussen de 2 en 20 meter, verdeelblokken en 5 polige DMX kabels
Voor het stellen in de trekken is een Genie hoogwerker aanwezig	
Kleuren	Van het merk LEE zijn in principe alle kleuren tussen de 002 en 206 aanwezig (uitgezonderd voor de Fresnels)

Geluid

Mengpaneel	Digitaal: Allen and Heath Dlive C3500 met DM 32, 32 inputs, 16 outputs op toneel, 6 XLR in en 6 XLR uit op tafel 2 expanders DX168, 1 op toneel 1 bij regie tbv zenders, 16 inputs 8 out
PA systeem	Meyer Sound. UPJ voor hoofdtribune met sub 900-LFC, UPM voor de zijtribunes en UP-4 voor de balkons. Processing via een Yamaha MRX7-D.
Monitoring	4 soundprojects X act, 2 DB opera MK12/4, 4 statieven tbv. monitors
Randapparatuur	6 Direct Input boxen (BSS audio AR-133) 4 Scheidingstrafo's 1 dubbele CD speler Tascam CD-X 1700
Microfoons	7 Sennheiser Evolution 845, cardioid dynamische microfoon 4 Sennheiser Evolution 865, cardioid condensator microfoon 6 Sennheiser K6 / ME64, condensator overhead microfoon 2 matched pair oktava MK 012 met 3 koppen cardoid, hypercardoid en omni directional 6 Sennheiser Evolution 604, clip on dynamische drum- en blaasinstrumentmicrofoon 1 Sennheiser Evolution 602, dynamische instrumenten- en bassdrummicrofoon 2 Sennheiser Evolution 906 dynamische instrumenten microfoon 5 Shure SM 57, instrumenten microfoon 2 AKG C1000 condensator microfoon 6 Mipro Supercardioid condensator handheld microfoons Act 7H

16 Mipro beltpack Act 7T met 4,5 mm. headset, rondomgevoelig MU 55 H beige
16 ontvangers Mipro Act 747D tbv bovenstaande zendermicrofoons
12 microfoonstatieven met hengel zwart
4 microfoonstatieven laag met hengel zwart
2 overhead microfoonstatieven met hengel zwart

Bekabeling Kabelgoot rondom speelvlak en vanaf midden front naar midden achter zaal(regieplaats) met vaste spanning aansluitingen voor geluid
Weerszijden op toneel een patchveld van 12 kanalen 8 input en 4 outputs naar regieplaats .
Dubbele Ethercom verbindingen tussen regieplaatsen en links en rechts achter op toneel
1 snake 20 meter, 8 in 4 uit
diverse microfoonkabels en kleine multi's (4 voudig XLR)

Toneel

Speelvlak maximaal 12 meter breed, 9 meter diep, bruggen op 8 meter hoogte (zie tekening ivm de hoeken).

Trekken 10 elektrisch, bediende trekken, max. belasting 250 KG, puntbelasting max. 50 KG midden van de trek, 100 KG bij ophangpunten, 30 KG op uiteinde, 150 KG verdeelt tussen ophangpinten 8,4 meter lang; laatste trek op 80 cm uit fond, dan twee trekken op 60 cm hart-hart daarna steeds op 90 cm hart-hart afstand. Eén na laatste trek wordt gebruikt voor de horizonbelichting.
GEEN TONEELTOREN maximale trekhoogte 10 meter

Rigging 8 roedeboeien en meerdere green pin harpen
Steels van 1, 2, 4, 6, en 8 meter, 4 per lengte
4 Ballettorentjes uitschuifbaar tot 4 meter
8 vloerstatiefjes voor haken 48 mm

Afstopping 4 mogelijkheden: - Kaal, zonder doeken, 3 zijden publiek
- Alleen zwart fond (of horizon), 3 zijden publiek
- Lijsttoneel met zwart rondom (fond of horizon), alleen frontaal publiek
- Lijsttoneel met vaste coulissen (fond of horizon), alleen frontaal publiek
Weerszijden 4 poten ter hoogte van trek 2, 4, 6 en 8
Gebruik voordoek (bediening links) alleen bij lijsttoneel
Er is de mogelijk om de zijtribunes voor de helft te gebruiken ten koste van 3 coulissen en voordoek

Vloer Zwevende parket vloer, Keroewing geolied
Zwarte balletvloer aanwezig (achterzijde wit)

Podium op aanvraag: maximaal 24 podiumdelen van 2 bij 1 m blank berken, 10 zwart
poten 20, 40, 60 en 80 cm (maximaal 10 delen per hoogte)
30 Concertstoelen, 20 opvouwbare lessenaars (CLX) ,vaste lessenaars op aanvraag beschikbaar.

Intercom ASL intercom met 2 kanaals hoofdstation en 3 beltpacks.

Overig

Vleugel Yamaha C7

Projectie Halverwege de speelvloer is een scherm van 10 x 8 meter op $\pm 1,3$ meter vanaf de grond
Vaste projector middenachter onder balkon Christie DHD800, 8000 ANSI lumen
Zowel bij de techniekplaats als in regiecabine en links en rechts op het toneelaansluitingen voor videosignaal (cinch) en computer (VESA 15 polig D connector), en HDMI
Voor Films (DCP) is een Sony SRX R 515 filmprojector met server aanwezig.(projectie max 9 meter)

Kleedkamers 1 kleedkamer voor ± 11 personen direct achter toneel, met 2 douches en toiletruimtes, spiegels etc.
2 kleinere bereikbaar via trappenhuis voor resp. 2, en 6 personen met gemeenschappelijke douches en toiletten groep. Indien U van deze laatste gebruik wenst te maken dit gaarne van te voren doorgeven
Alle kleedkamers als tevens het achter toneel zijn voorzien van een afluistersysteem

Lift de zaal is gelegen op de eerste verdieping en is via een aparte (decor) lift te bereiken
Afmetingen: 200 cm breed x 290 cm diep x 285 cm hoog. De deuren zitten over de breedte van de lift, maximaal 1260 KG hefvermogen. De toegang tot de zaal is 160 cm breed en 200 cm hoog.

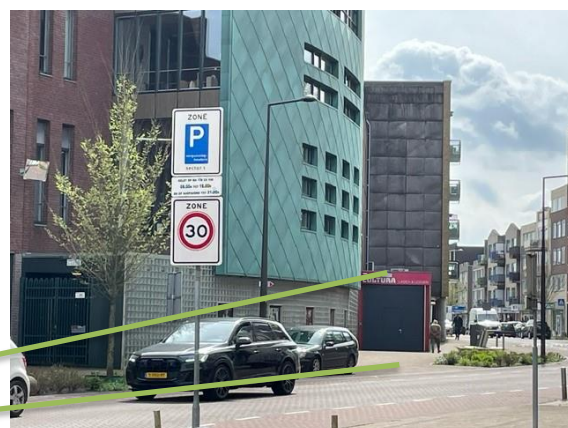
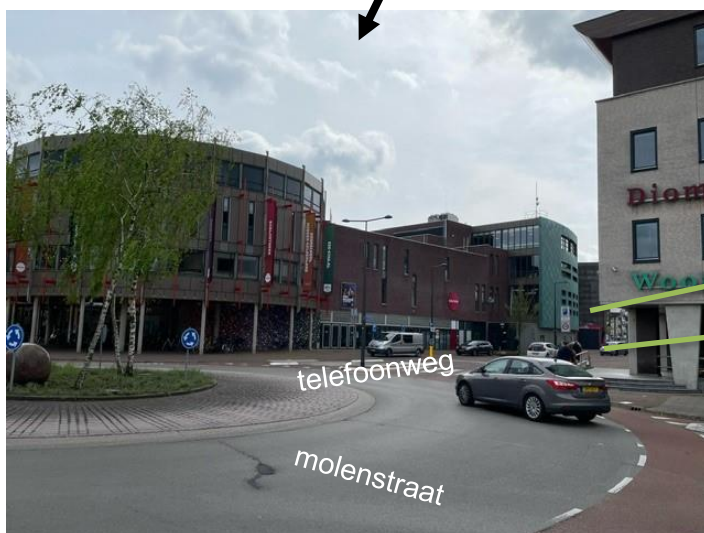
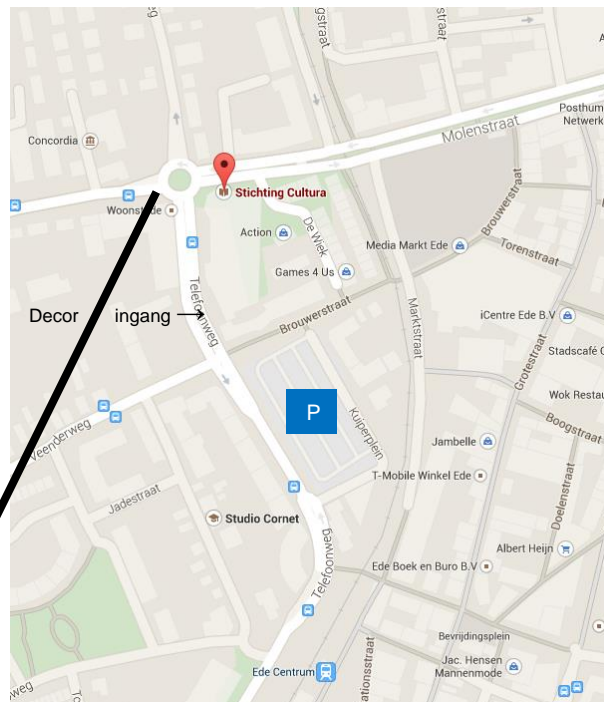
Laad/losperron Voor laden en lossen is er een overdekt laad/losperron. Deuropening 320 cm breed, 325 cm hoog.
Afmetingen met gesloten deuren: 300 cm breed, 650 cm lang, 330 cm hoog exclusief laadplatform
Laadplatform: 300 cm hoog, 340 cm diep 340 cm breed, hoogte vloer 40 cm
Decorwagen kan eventueel in of voor laad/losperron blijven staan

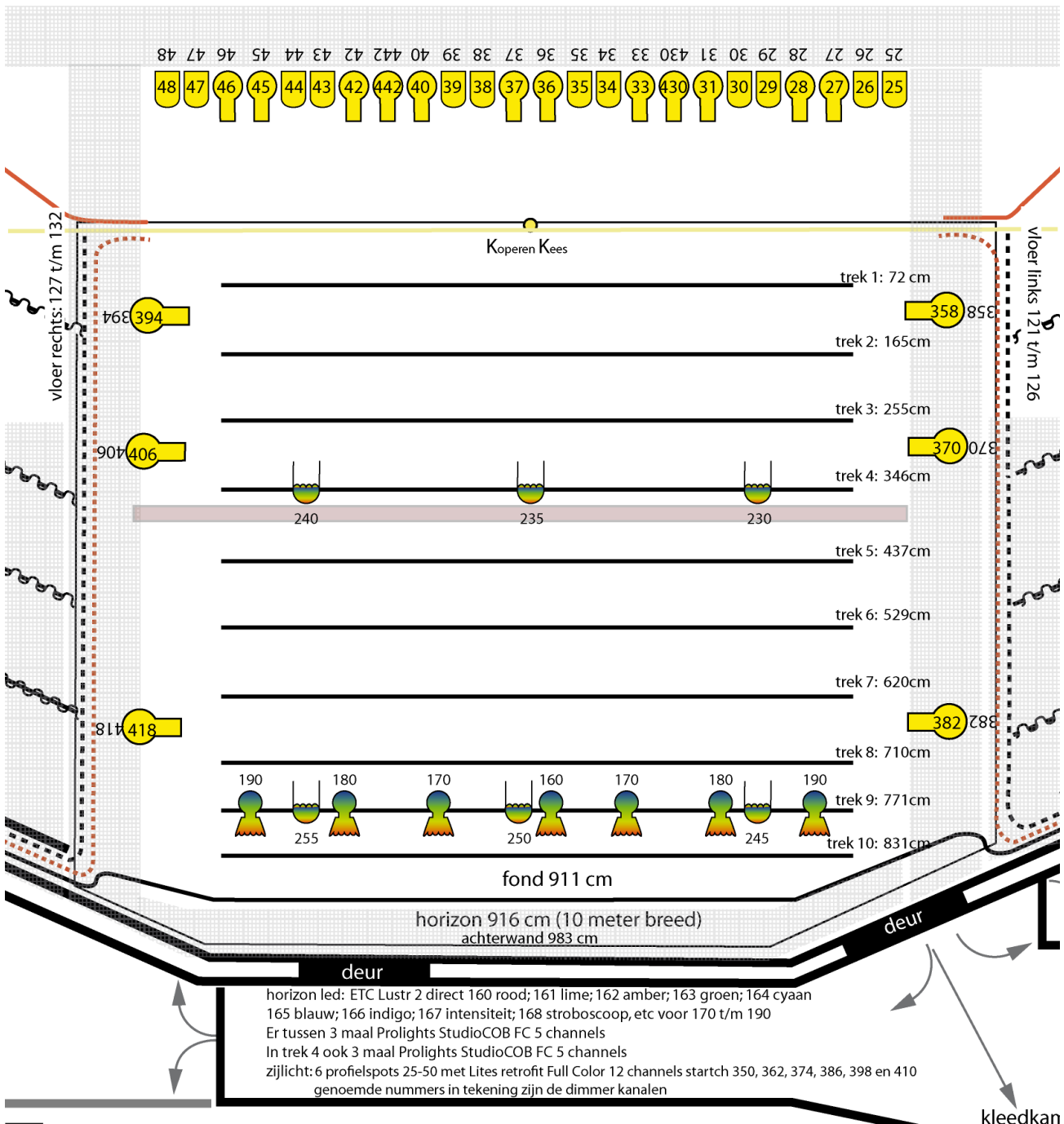
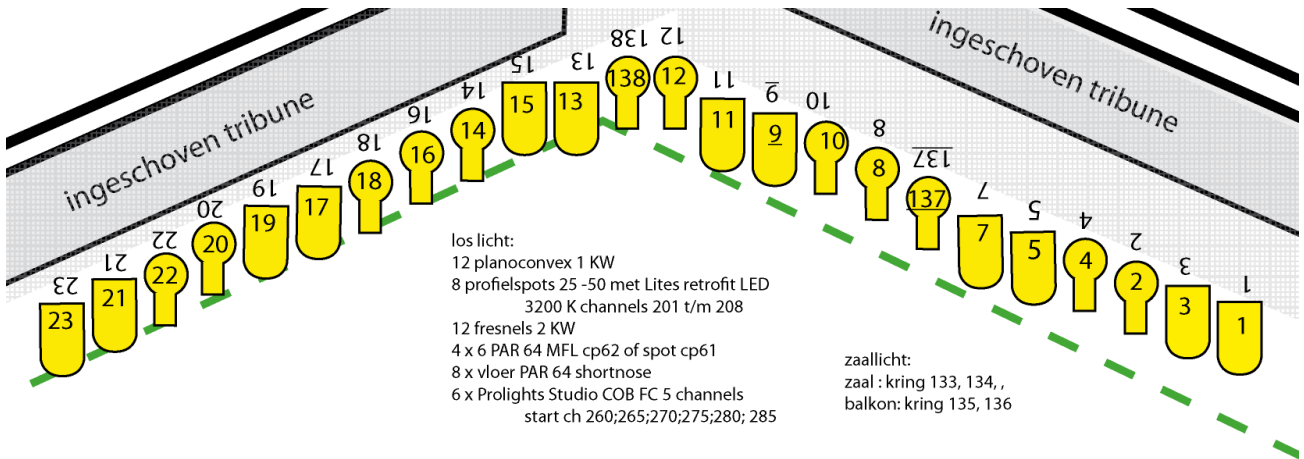
Contact

Algemeen Cultura Ede
Molenstraat 45
6711 AW EDE
0318 672 800
info@cultura-ede.nl

techniek 0318 672 803
theatertechniek@cultura-ede.nl

Decoringang telefoonweg





Stoelenplan volledige zaal

